

Den Europæiske Union ved Den Europæiske Fond
for Udvikling af Landdistrikter og Ministeriet
for Fødevarer, Landbrug og Fiskeri har deltaget
i finansieringen af projektet.

Taler kommunen med kløftet tunge til landmanden?

Jesper Hansen
Teamleder Miljø
Jammerbugt Kommune

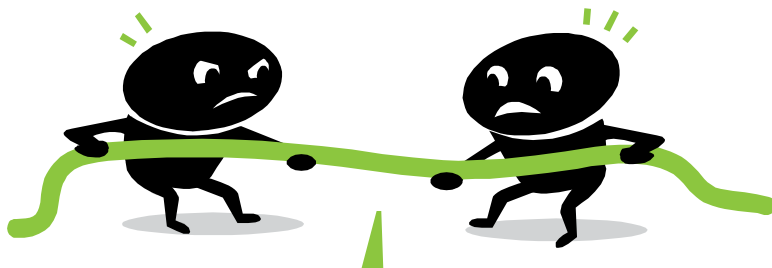
Fælles sprog og dialog

- Tilsynsmedarbejder møder landmanden på tilsyn
- Planlægger møder biolog
- Sagsbehandler møder politiker

Dialog eller diskussion

Diskussion

- Overbevisning
- Handler om at vinde
- Jeg lytter for at finde fejl
- Jeg viser hvorfor du tager fejl
- Jeg forbereder min næste sætning, mens du taler



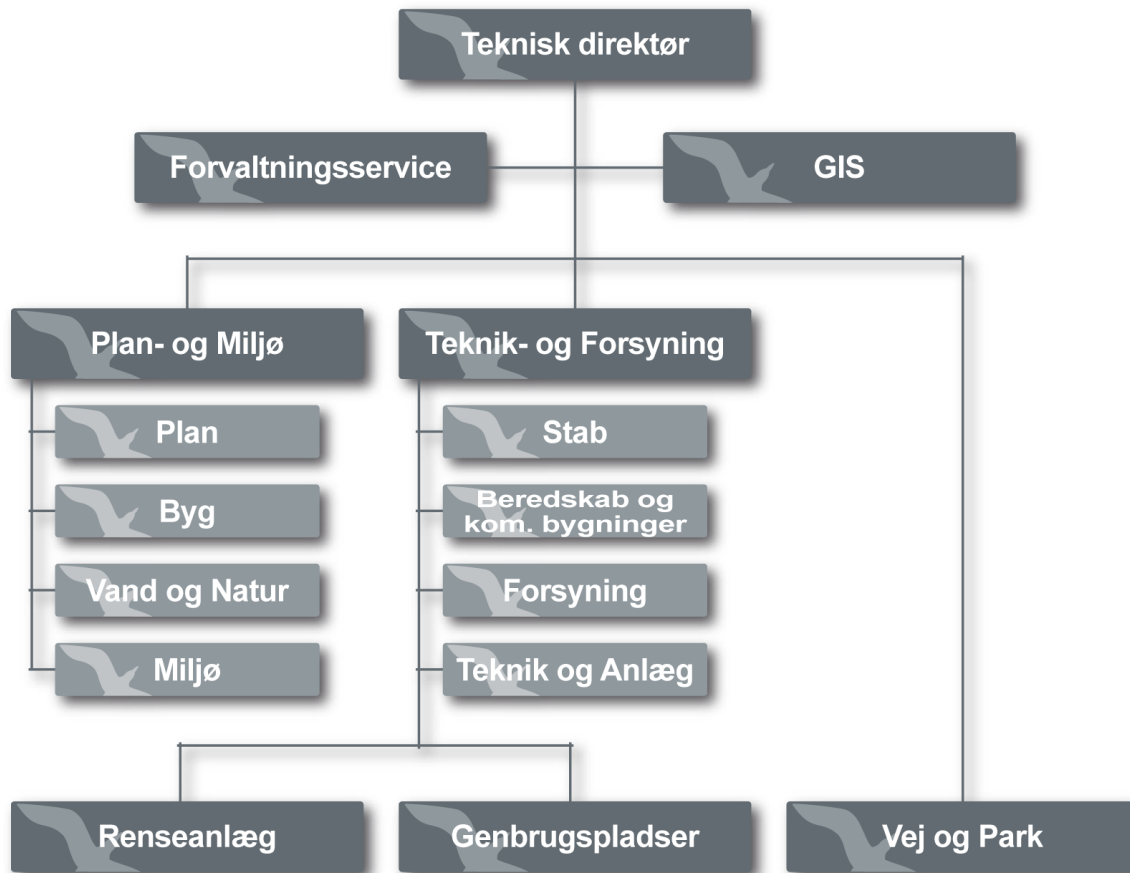
Dialog

- Fælles undersøgelse
- Vi kan lære af hinanden
- Vi deler kompetencer og erfaring
- Vi vover at gå efter ny fælles løsning
- Jeg lytter for at forstå



Konkret udfordring

- Planlægning i det åbne land
 - Natur- og landskabsforvaltning i kulturlandskabet
- Alternativ planlægning
 - Jorden som ressource
 - Hente viden ind fra aktører
 - Undgå dobbeltydighed
 - Undgå at kommunen blander sig i driften



Fælles sprog internt

- Helhedsorienteret sagsbehandling
 - Tilsyn
 - Ansvar for mere end egen faglighed
 - Koordinering af interne høringer
 - Holistiske procedurer
- Projektværktøjet
 - Projektlederkurser
- Helhedsorienteret ledelse

Fælles sprog med aktører

- Aktører
 - Videnscenter for landbrug
 - Landboforeninger
 - DN
 - Kommunen
 - Plan, miljø, natur, grundvand, udvikling, overfladevand, politikere
 - Skov og Landskab – KU-Life

- Fremtiden
 - Forskellige tidshorisonter
- Forventninger og ønsker
- Første skridt...klar til bussen...





JAMMERBUGT
KOMMUNE

Fælles sprog i bussen



- 54 deltagere kører ud i fremtiden sammen
- Aktivering af lokal viden
- Masser af diskussion
 - Men også dialog



Arbejdet fortsætter

- Se jorden som en ressource og indrage borgerne
- Dialog ude i områderne
- Indbygge viden i revideringen af kommuneplantemaer
- Projektet ”øjeblikket” for borgere, lodsejere, administratorer og politikere

Taler vi så med kløftet tunge?



TAK

